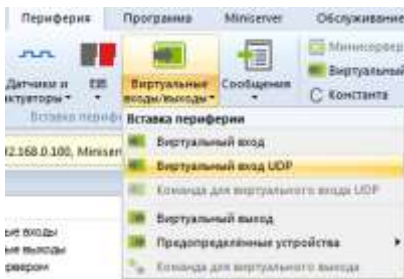


Связь по UDP

1. Получение UDP команд на Miniserver'e (UDP вход).

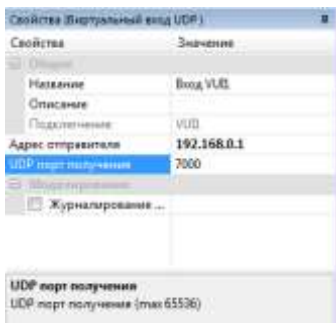
Miniserver поддерживает получение UDP команд. Вы можете наблюдать за всеми входящими командами и пакетами при помощи UDP монитора.

Создание виртуального UDP входа



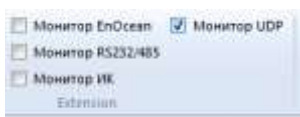
На закладке Периферия нажмите кнопку Виртуальные входы/выходы и выберите Виртуальный вход UDP

Установка адреса отправителя и порта



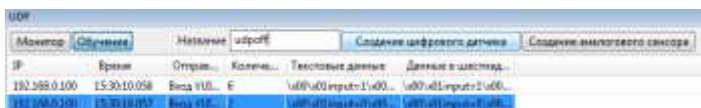
Кликните на созданном виртуальном UDP входе и в окне Свойства заполните поля Адрес отправителя (не обязательно) и UDP порт получения (обязательно)

Режим обучения UDP



Для упрощения создания UDP входов можно воспользоваться режимом обучения UDP. Для этого на закладке Miniserver поставьте галочку Монитор UDP и в открывшемся окне включите режим Обучение.

Создание входа с использованием режима обучения UDP



В окне UDP монитора кликните на нужном пакете, впишите Название и кликните на кнопке Создание цифрового датчика или Создание аналогового датчика. После добавления датчика, он отобразится в соответствующем UDP входе в Периферии. Отредактируйте поле Распознавание команды в соответствии с типом входа и необходимыми принимаемыми командами.

Использование специальных символов в Распознавании команды

\v – используя данную переменную виртуальный UDP вход может получать любое передаваемое значение.

\1 – Байт 1 (младший)

\2 – Байт 2

\3 – Байт 3

\4 – Байт 4

\x – Динамическое HEX значение

\\ – символ \

\. – любой символ

\t – Табулятор (0x09)

\b – Пробел (0x20) или табулятор (0x09)

\r – перевод каретки (0x0D)

\n – начало строки (0x0A)

\d – любая цифра (0-9)

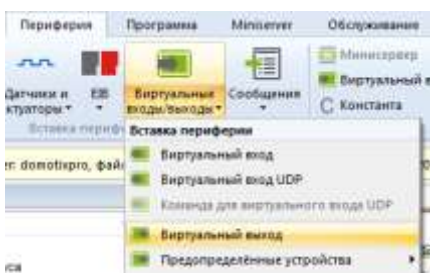
\a – любая буква (A-Z, a-z)

\m – любая буква (A-Z, a-z) или любая цифра (0-9)

2. Передача UDP команд с Miniserver'a (UDP выход)

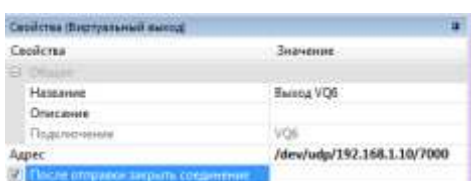
Вы можете отправлять определённые UDP команды с Miniserver'a, используя виртуальный выход.

Создание виртуального выхода UDP



Добавьте виртуальный выход. Он появится в разделе Периферия.

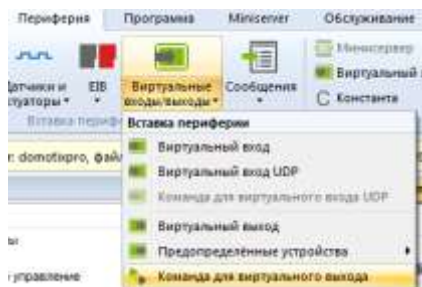
Ввод адреса



Для отправки UDP команд, введите адрес и порт назначения в следующем формате:

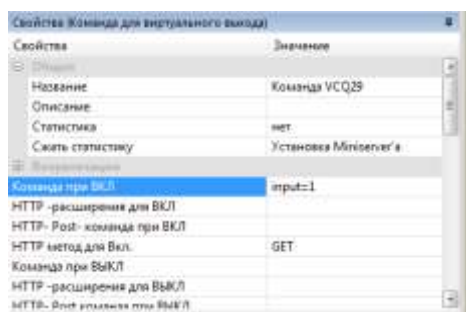
/dev/udp/192.168.1.10/7000 и отметьте галочкой пункт «После отправки закрыть соединение»

Добавление виртуальных команд



В дополнение к виртуальному выходу должны быть добавлены виртуальные команды. Виртуальные команды добавляются с закладки Периферия. После добавления команда появляется в окне Периферия под соответствующим виртуальным выходом.

Ввод виртуальных команд



Выберите виртуальную команду в окне Периферия и введите требуемую команду в пункте Команда при ВКЛ. или Команда при ВЫКЛ. Команда из пункта Команда при ВКЛ. Будет выполняться при появлении импульса на входе виртуальной команды, а Команда при ВЫКЛ. Соответственно при пропадании импульса