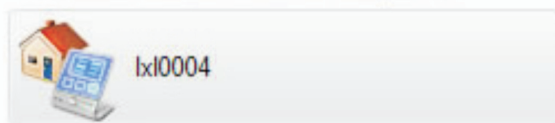


ЗАПУСК MINISERVER'А И ПОДКЛЮЧЕНИЕ К СЕТИ.

Подключение к сети DHCP.

Подключите разъём Ethernet к Miniserver'у. Miniserver загрузится с micro SD карты, на которой установлено фирменное ПО и данные пользователя. После подключения в Windows Explorer "сетевое окружение" Вы увидите:



Совет:

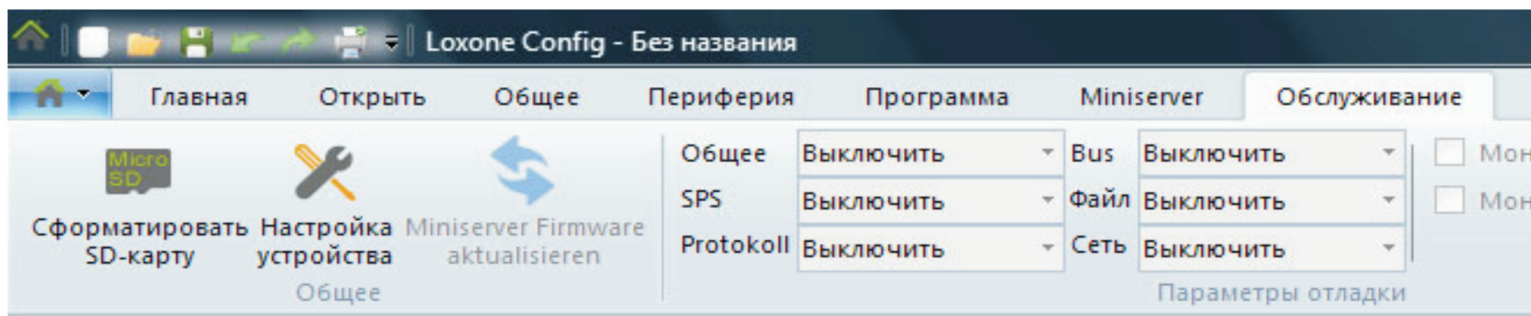
Чтобы обнаружить Miniserver автоматический поиск устройств в сети должен быть включен. Miniserver конфигурирует имя устройства автоматически при первом запуске (начинается с IxI и последние 4 цифры серийного номера). Двойной клик - IxI0004 (в примере) открывает браузер по умолчанию, имя пользователя (username) - "admin" и пароль тоже "admin". Miniserver получает IP-адрес от DHCP сервера. Время устанавливается автоматически если есть выход в интернет.

Подключение к сети (без DHCP)

Чтобы подключиться напрямую к Miniserver'у, Вам нужен Ethernet кабель или switch/hub. IP-адрес Miniserver'a 192.168.1.77.

Изменение IP-адреса.

Вы можете изменить IP-адрес при помощи ПО для конфигурации в закладке Обслуживание > "Настройка устройства".



Введите MAC-адрес (серийный номер) Miniserver'a. Уберите галочку "Автоматическая адресация". Введите IP-адрес и нажмите "Отправить".

